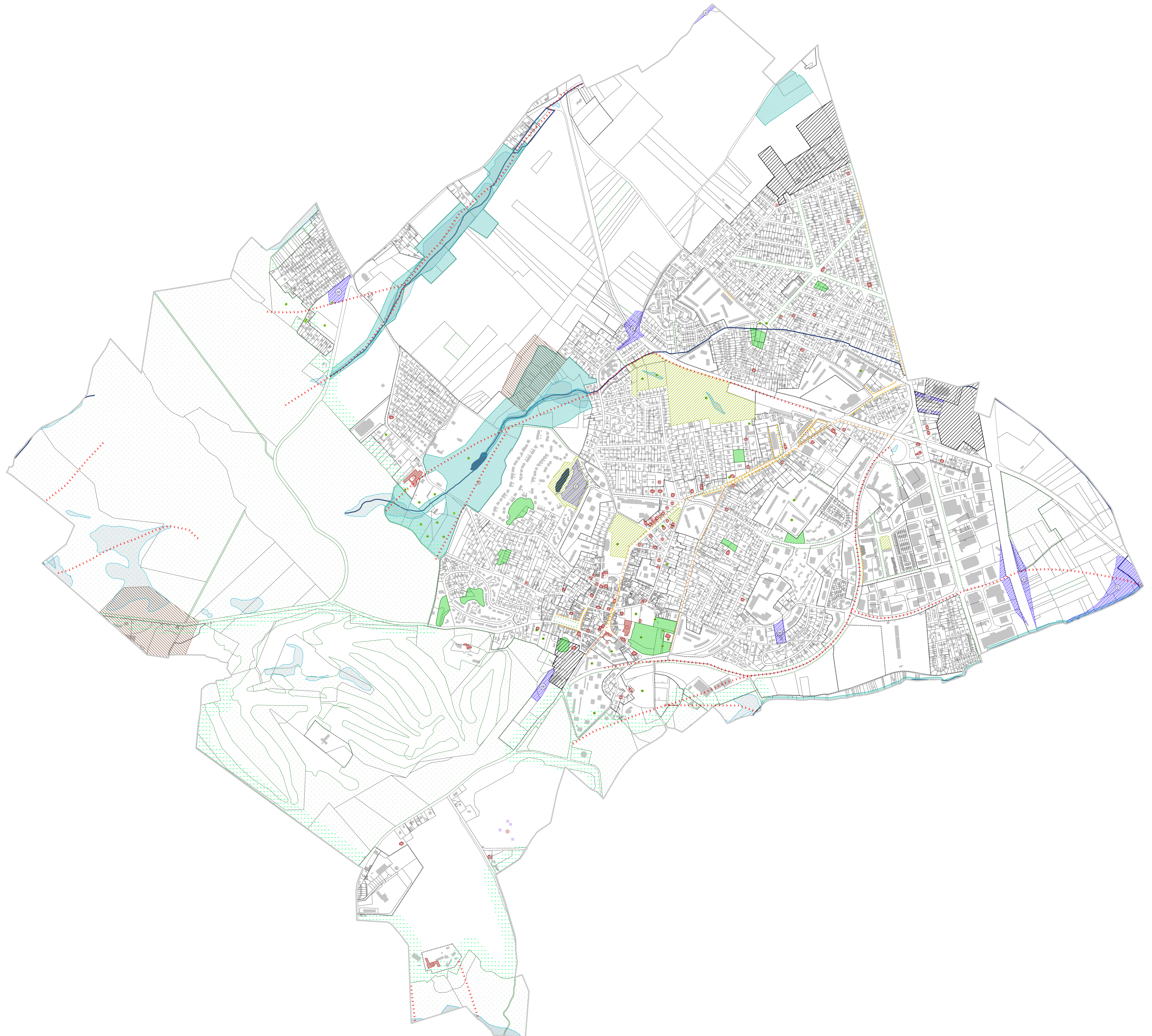


4.2.3. RÈGLEMENT GRAPHIQUE

PRESCRIPTIONS ÉCHELLE COMMUNALE

Vu pour être annexé à la délibération du conseil municipal en date du 28 septembre 2023, approuvant le PLU

PLU de Domort (93) - atopia + IDE Environnement + Erbeas + Aurélie Rouquette Architecture



Prescriptions graphiques

Prescriptions ponctuelles

- Arbre remarquable à protéger (article L.151-19 du code de l'urbanisme)
- Bâtiment susceptible de changer de destination (article L.151-11 du code de l'urbanisme)

Prescription linéaires

- - - - - Linéaire commercial protégé (article L.151-16 du code de l'urbanisme)
- - - - - Alignement végétal protégé (article L.151-19 du code de l'urbanisme)
- >>>> Axe de ruissellement temporaire d'orage (article L.151-31 du code de l'urbanisme)
- >>>> Axe de ruissellement (article L.151-31 du code de l'urbanisme)

Prescription surfaciques

- Parc urbain identifié (article L.151-23 du code de l'urbanisme)
- Carrière abandonnée (article R.111-3 du code de l'urbanisme)
- Espace boisé classé (articles L.113-1 et R.151-31-1 du code de l'urbanisme)
- Espace naturel protégé (article L.151-19 du code de l'urbanisme)
- Coeur d'îlot protégé (article L.151-19 du code de l'urbanisme)
- Zone humide recensée (article L.151-23 du code de l'urbanisme)
- Orientation d'Aménagement et de Programmation (article L.151-6 du code de l'urbanisme)
- Emplacement réservé (article L.151-41 du code de l'urbanisme)
- Lisière forestière (article L.151-23 du code de l'urbanisme)
- Patrimoine bâti à protéger (article L.151-19 du code de l'urbanisme)

- Bâtiments
- Surface en eau
- Limite communale
- Cours d'eau

0 250 500 m

